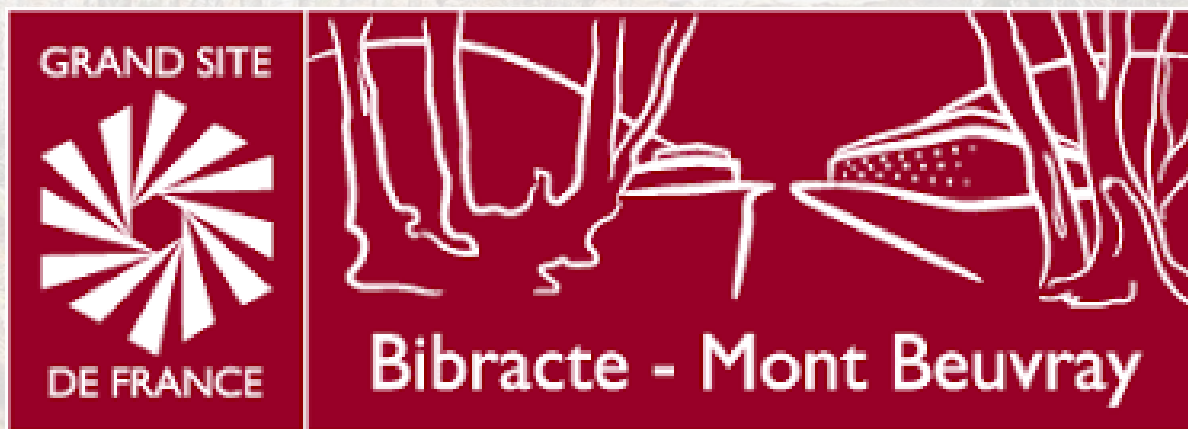


Les aménagements hydrauliques du haut-bassin de l'Yonne : un patrimoine paysager au cœur des enjeux socio-économiques contemporains

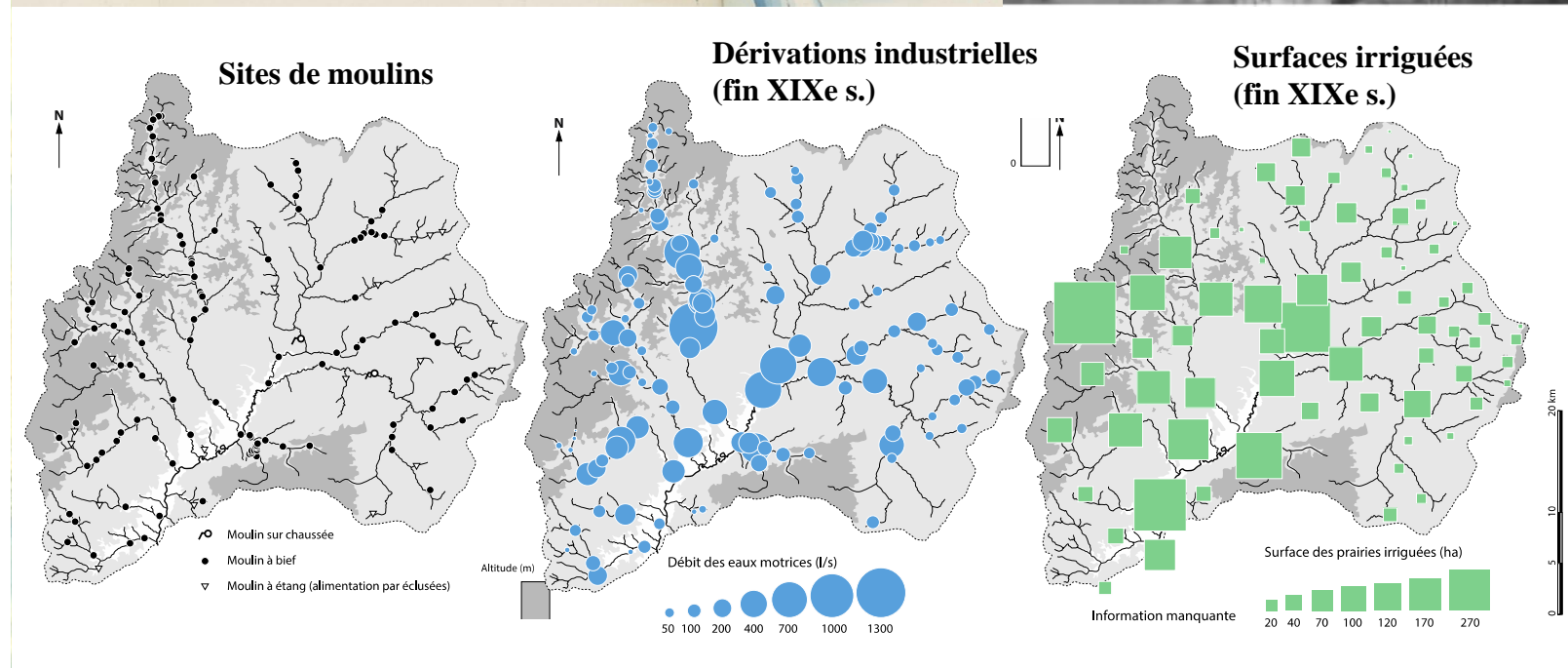
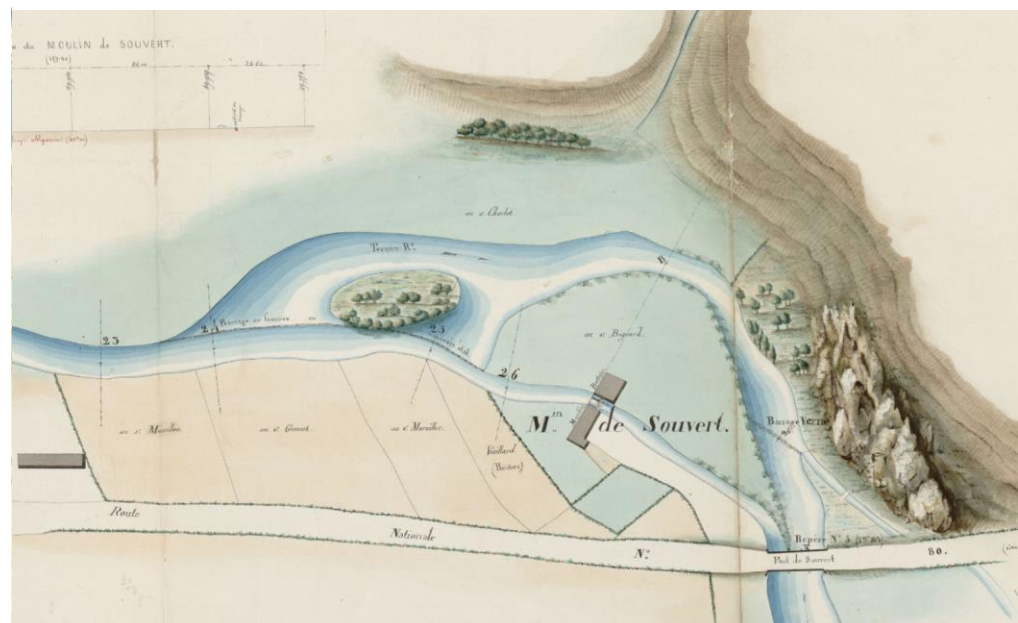


Gaëtan Colin – doctorant – sous la direction de :

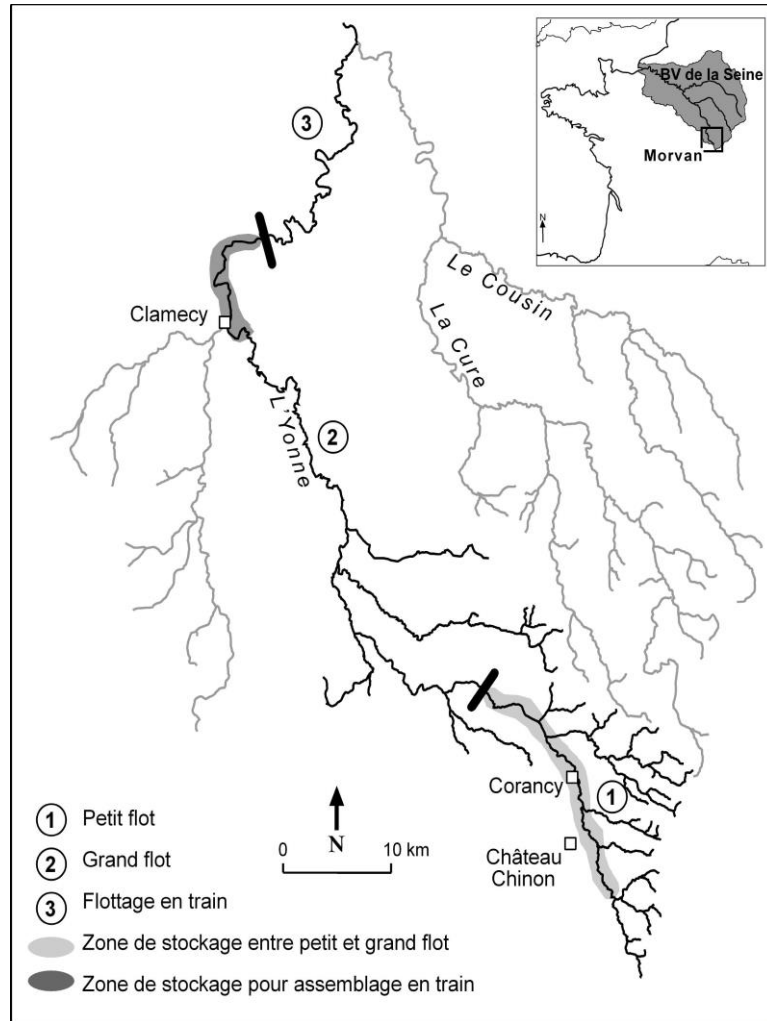
Nicolas Jacob-Rousseau – maître de conférence à Lyon 2
UMR 5133 Archéorient



L'hydraulique dans le Morvan : archéologie d'un héritage méconnu



L'hydraulique dans le Morvan : archéologie d'un héritage méconnu



L'ensemble du réseau de retenues d'eau détectées à partir du MNT à très haute résolution

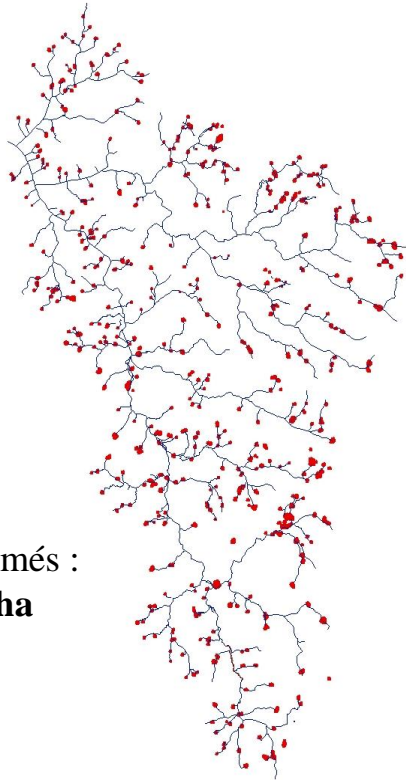
- L'activité du flottage du bois : XVI^e s - fin XIX^e s (bois de chauffage pour Paris)
- 1804 : environ 825 000 stères sur l'ensemble du réseau (Charles Rézé, 2002)

Le cas du haut-bassin de l'Yonne

Jusqu'au barrage de Pannecières

- Yonne : **562** étangs ou vestiges d'étangs détectés

→ soit 1 étang tous les 700 m



Superficie estimés :
de 32m² à 2,9ha

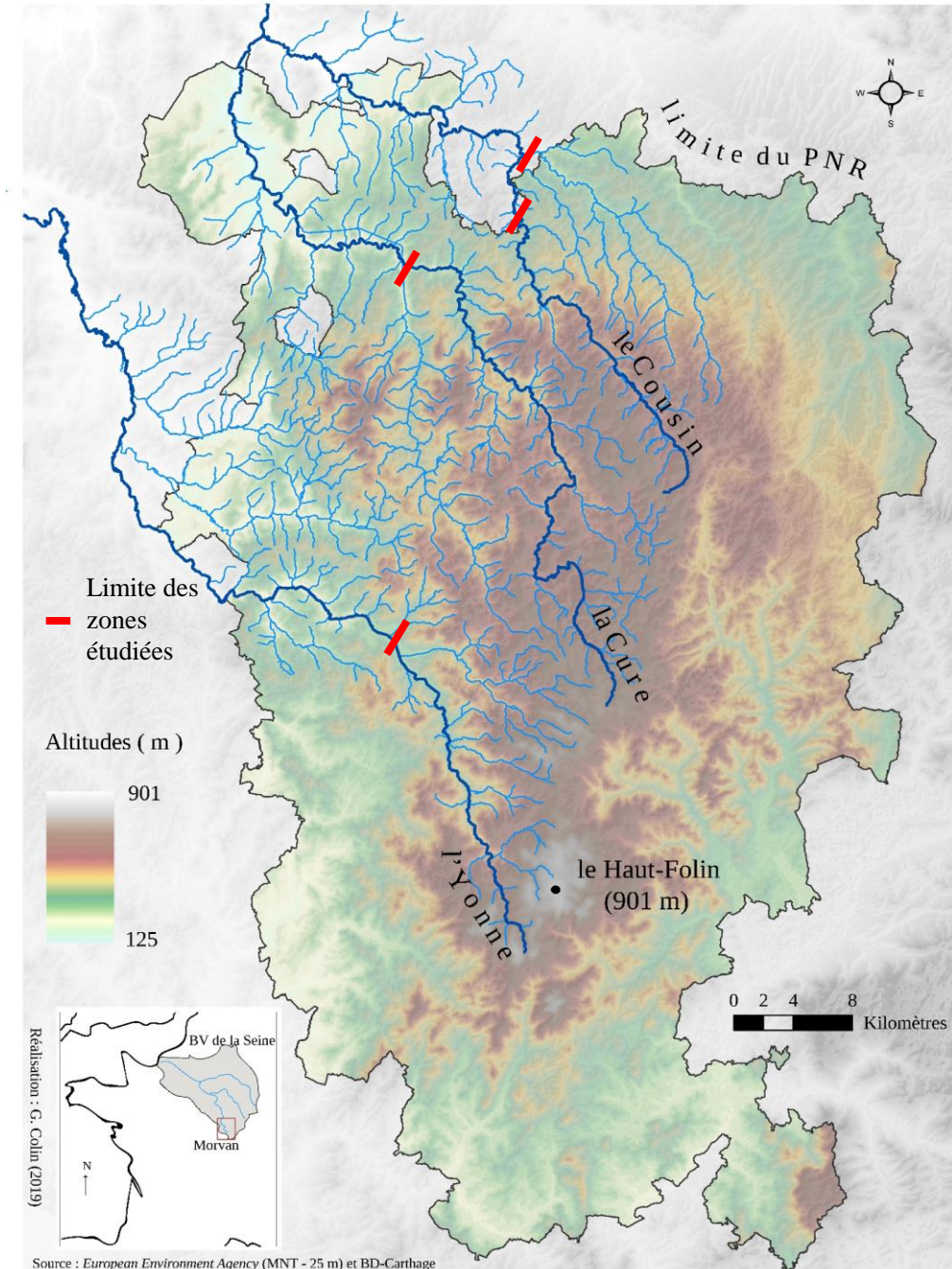
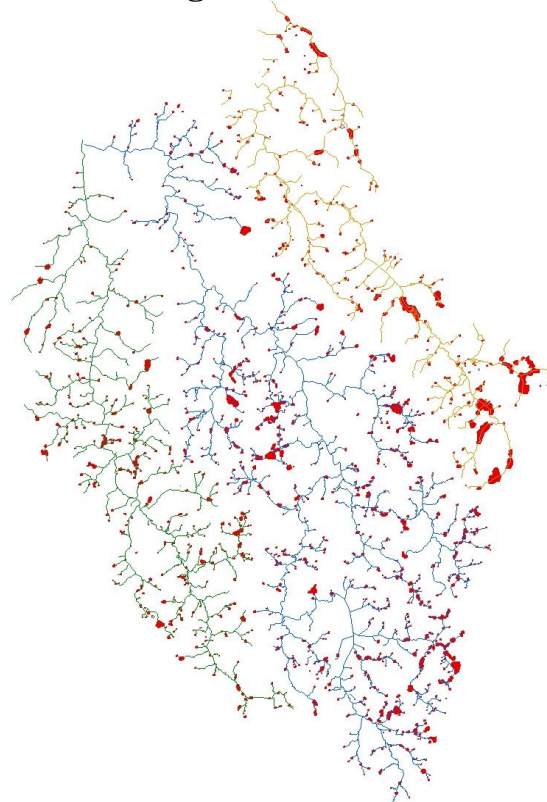
Le cas du bassin de la Cure

Jusqu'à la jonction entre les deux cours d'eau

- Chaux : **423** étangs
- Cure : **1047** étangs

Jusqu'à la limite du périmètre du PNR

- Cousin : **276** étangs



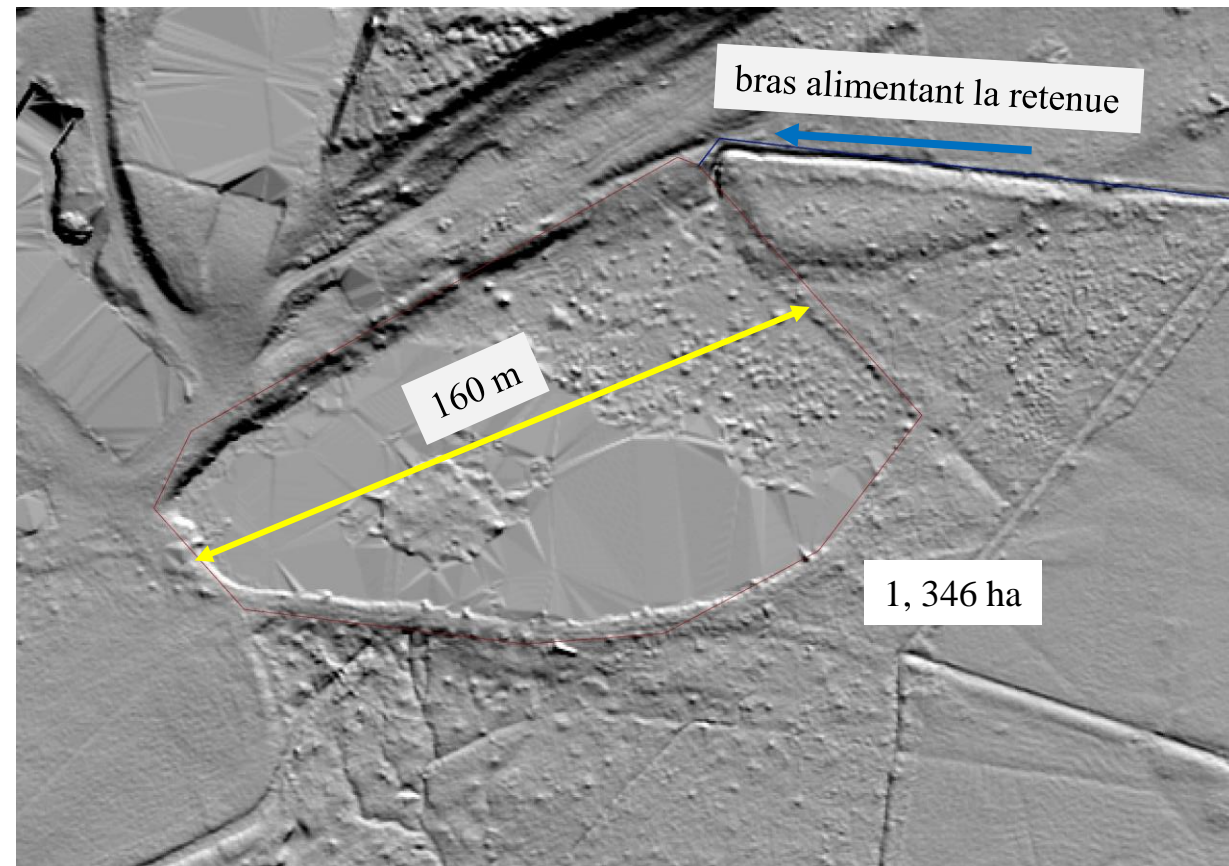
Une part des anciennes retenues encore en état d'usage

Le cas de haut-bassin de l'Yonne de sa source à l'étang de Pannecières :

- **195 étangs** en eau ou partiellement en eau (environ **35%**)
- Travaux légers de réhabilitation → possibilité de ré-usage à court terme
- Ordre d'idée : 55 ha de retenue / 300 km de réseau d'écoulement



Source : BD-ortho (IGN)



Exemple d'un ancien étang sur le ruisseau de la Motte (Arleuf) :

- **la digue** : étanchéité ? stabilité ?
- **source d'alimentation** : bras artificiel toujours actif ?
- **déversoir de crue** : difficilement visible
- **état du dispositif de vidange** : à déterminer
- **zone de stockage** : revégétalisée – en partie comblée

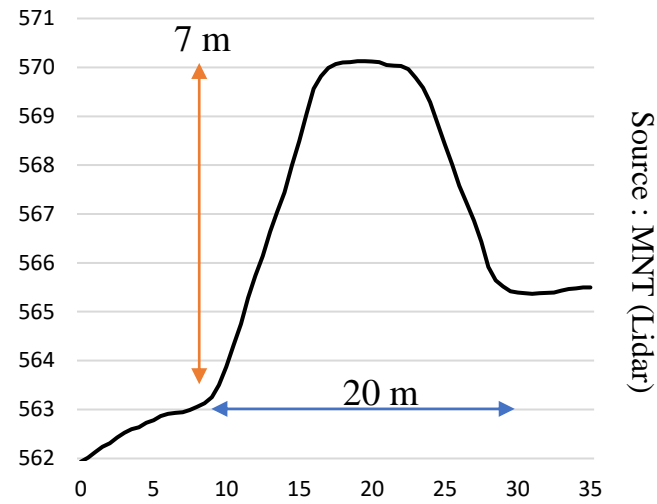
Un réseau d'étangs en voie de fossilisation

Un patrimoine socio-culturel à évaluer et à valoriser

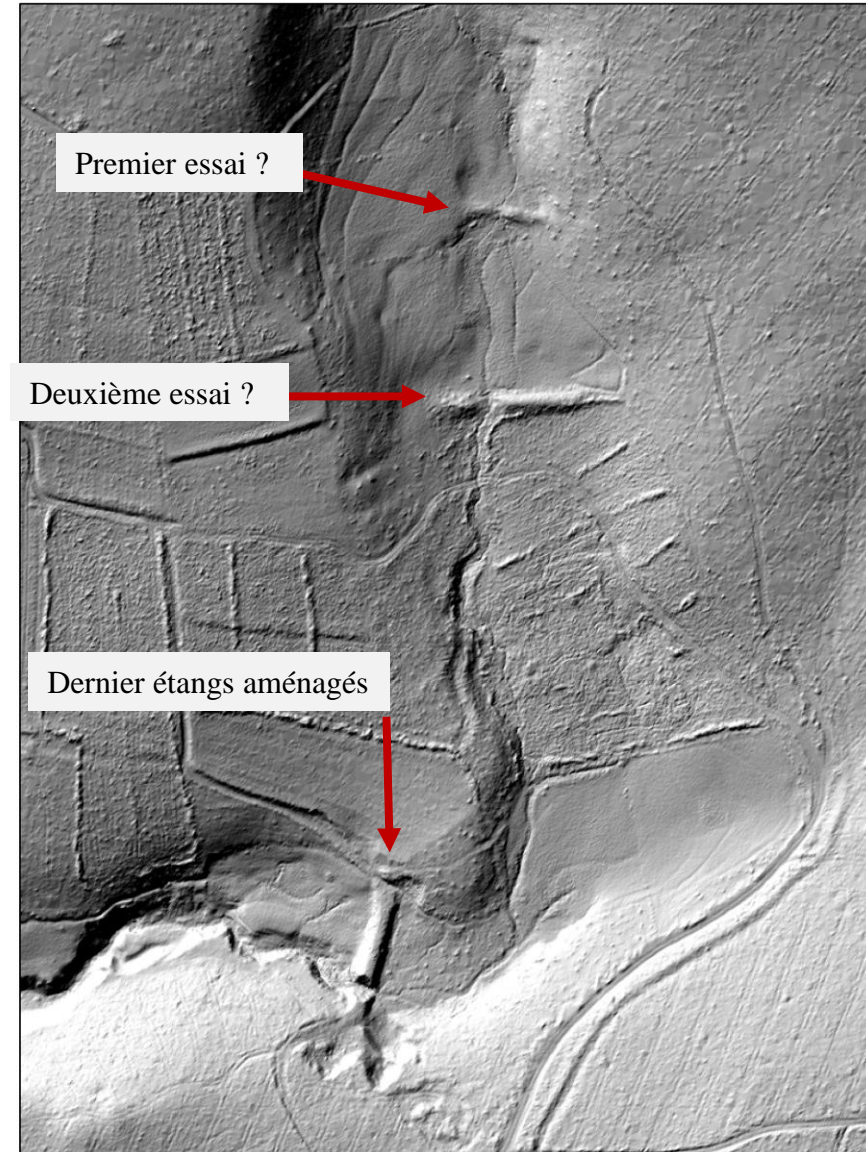
Exemple : l'étang des Brenots (Arleuf – ruisseau du Touron)



Source : clichés pris le 11/11/20 G.Colin



Une géo-histoire à reconstituer



Exemple : le ruisseau de l'étang des Grenouilles (Arleuf –Ruisseau du Touron)

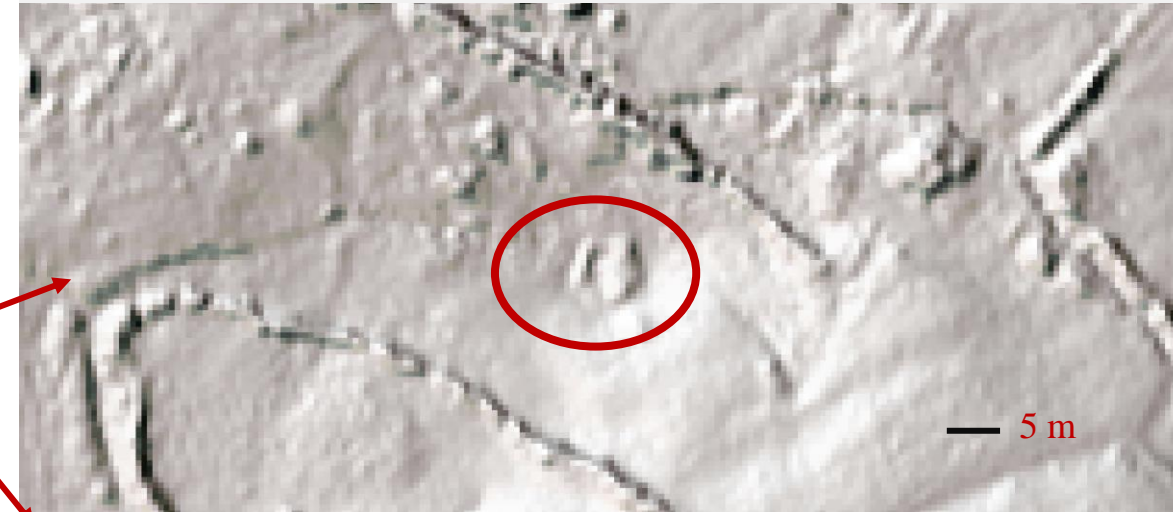
Une méthode de recensement à perfectionner par une approche de terrain

Le secteur des Carnés (5km de la source de l'Yonne) :

- un site témoin de la complexité du réseau d'aménagements hydrauliques
- un géo-patrimoine menacé par des transformations récentes



Difficilement détectable sur les relevés micro-topographiques



Progressivement effacé par les changements d'occupation du sol



Projet de science-participative à l'échelle du périmètre du **Grand-site élargi Bibracte-Mont-Beuvray** (un laboratoire de **11 communes** dans le **périmètre du PNR du Morvan**)

